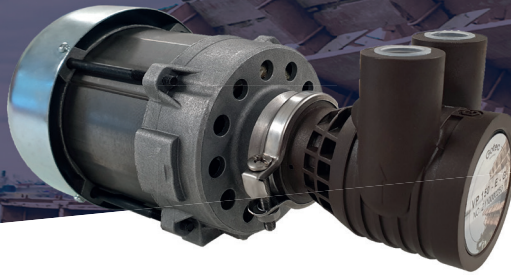




POMPE À PALETTES

VP150+MOTOR

 FICHE
TECHNIQUE


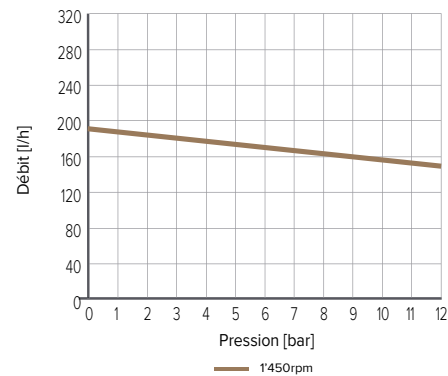
CARACTÉRISTIQUES TECHNIQUES - VP150

Débit à 9 bar (à 1'450 tr/min)	≥ 150l/h
Pression Max.	≥ 12 bars
Corps de pompe	PPS
Connecteurs hydrauliques	G 3/8" NPT 3/8" (on request)
Rotor	Acier inoxydable
Paliers & Palettes	Graphite
Joints	EPDM Viton (sur demande)
Sécurité en cas de surpression	Soupape de surcharge
Liaison moteur-pompe	Collier de serrage + accouplement
Plaque de montage	Sur demande
Poids	4kg
Température de fluide	1...70[°C]

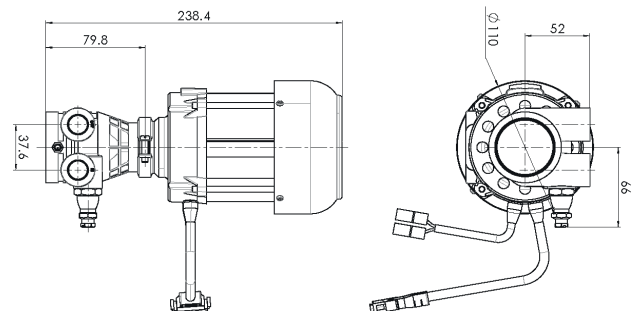
CARACTÉRISTIQUES TECHNIQUES - MOTEUR

Type de moteur	230V 50/60Hz monophasé
Puissance	120 W
Poles	4
Vitesse	1'450rpm
Classe d'isolation	F
IP protection	IP20
Sécurité thermique	150°C

PERFORMANCES



DIMENSIONS



DESCRIPTION

Le système complet a une taille compacte pour s'intégrer facilement dans n'importe quelle machine. Son corps en PPS renforcé de fibres de verre, le graphite pour les roulements et les palettes, et l'acier inoxydable pour le rotor assurent une haute résistance et permettent l'utilisation de la pompe avec une grande variété de liquides. La soupape de surcharge intégrée et réglable protège la pompe contre les surpressions temporaires. L'accouplement a été spécialement conçu pour absorber les vibrations et réduire le niveau sonore. La pompe a été certifiée NSF169 (EPDM).

Consulter le manuel d'instruction pour plus de détails sur l'installation. Pour de plus amples renseignements, visitez notre site internet :

www.gotec.ch

Certifications


 Route de Mangold 11
CH - 1958 St-Léonard


Tél. +41 (0)27 205 72 05


info@gotec.ch
www.gotec.ch

SWISS MADE